

PROAS et la facture fournisseur.

La dématérialisation pour tous

La facture fournisseur est au cœur des priorités pour bon nombre d'organisations, car l'optimisation de son traitement constitue un moyen de réduire les dépenses et d'augmenter la productivité du département comptable, et ce, en automatisant et fiabilisant les processus de bout en bout.

Le traitement d'une facture fournisseur est encore aujourd'hui un processus coûteux estimé à 15 euros environ.

Mais avec l'obligation d'envoyer des factures dématérialisées via Chorus Factures pour les fournisseurs de l'État et des institutions publiques (ordonnance du 26 juin 2014) et aussi l'article 222 de la loi Macron (du 6 août 2015) autorisant le gouvernement à rendre obligatoire, par ordonnance, l'acceptation de factures dématérialisées entre entreprises privées (B2B), la dématérialisation va s'intensifier, avec, à la clé, une optimisation du traitement et des économies. À condition toutefois d'opter pour la solution adéquate.



Jean-Marc Giudicelli.

La réception

Elle peut se faire sous 3 formes : papier, électronique (PDF) ou EDI (Échange de données informatisé).

Le traitement et le rapprochement

L'opération consiste à appliquer un traitement de LAD/RAD (Lecture automatique de documents/reconnaissance automatique de documents) afin d'extraire les informations clés comme le montant HT et TTC, le nom du fournisseur, etc., et d'effectuer ensuite un rapprochement entre les référentiels fournisseurs et les bons de commande issus du logiciel

comptable. Une fois les informations extraites et fiabilisées, les factures sont importées dans une GED afin que leur traitement soit facilité. La réception en EDI, elle, ne nécessite pas de traitement particulier, car les informations sont automatiquement enregistrées et vérifiées via la plateforme du fournisseur.

Workflow et intégration

À cette étape, chaque facture fait l'objet d'un circuit d'approbation par un « valideur » pour être ensuite injectée dans le logiciel comptable pour mise en paiement. La facture électronique est ensuite classée dans le dossier GED correspondant et le papier est archivé chez un tiers ou en interne. Notez qu'en fonction de son montant ou de spécificités, une facture peut suivre des circuits différents et faire l'objet de plusieurs validations.

Pour construire une solution sur mesure, PROAS s'appuie sur 4 briques :

- WIDOSCAN - la solution de numérisation de PROAS
- WIDOLAD/RAD - la solution de reconnaissance de PROAS
- WIDOGED - la solution de GED de PROAS
- WIDOCFEC - la solution de coffre-fort électronique de PROAS. ■

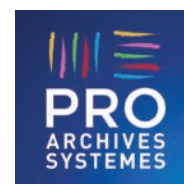
PRO ARCHIVES SYSTEMES

Jean-Marc GIUDICELLI

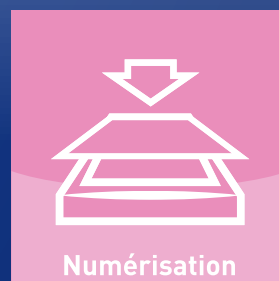
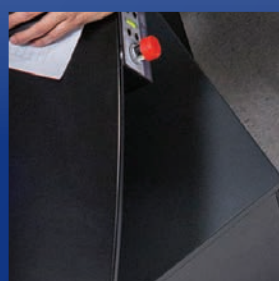
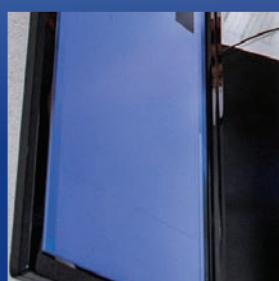
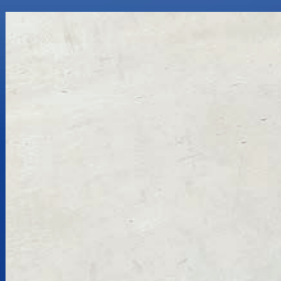
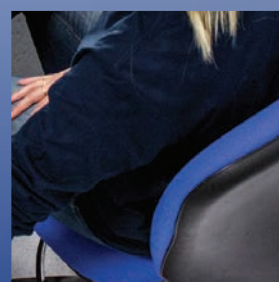
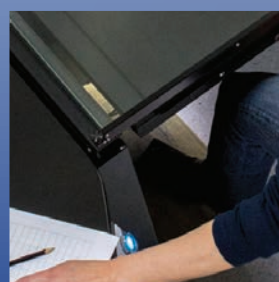
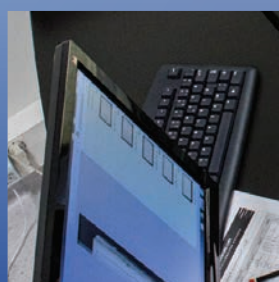
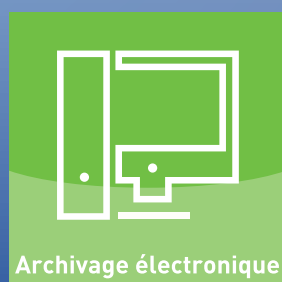
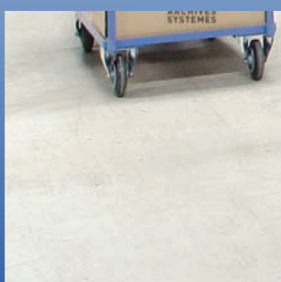
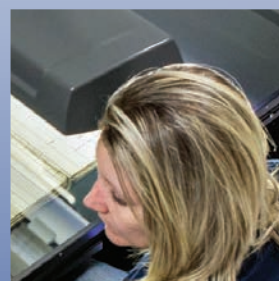
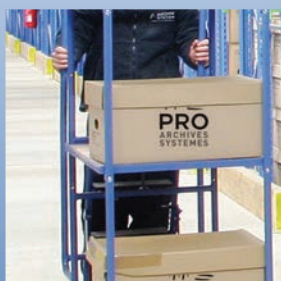
Directeur Développement Nouvelles Technologies

Tél. : 02 51 70 94 00

/// www.proarchives-systemes.fr ///



SPÉCIALISTE DE L'ARCHIVAGE PHYSIQUE ET NUMÉRIQUE DEPUIS 30 ANS



PRO ARCHIVES SYSTEMES

20, rue de la Guillauderie – PA de Tournebride 44118 La Chevrolière
T. 0 805 257 504 | E. supportcommercial@proarchives-systemes.fr

www.proarchives-systemes.fr